

Działając na podstawie art. 35 ustawy z dnia 21 sierpnia 1997 roku o gospodarce nieruchomościami (Dz. U. z 2010 roku, Nr 102, poz. 651 z późn. zm.)

Wojewódzki Szpital Podkarpacki im. Jana Pawła II w Krośnie podaje do publicznej wiadomości, że przeznaczona do najmu powierzchnię 125,68 m² zlokalizowaną w budynku „Anatomii Patologicznej” – pomieszczenie nr 1, 2, 3, 17, 18, 19, 20, 21 i 22 - Wojewódzkiego Szpitala Podkarpackiego im. Jana Pawła II w Krośnie przy ul. Korczyńskiej 57.

1. Oznaczenie nieruchomości według księgi wieczystej oraz katastru nieruchomości.

Nieruchomość, w której wydzielona została powierzchnia pod najem, zlokalizowana jest w Krośnie przy ul. Korczyńskiej 57, na działce oznaczonej w obrębie ewidencji Krościenko Niżne pod numerem 1072/49, objęta księgą wieczystą Nr KS1K/00105717/8.

2. Powierzchnia nieruchomości.

Powierzchnia nieruchomości budynkowej, z której wydzielona została powierzchnia pod wynajem wynosi: budynek „Anatomii Patologicznej” – pow. użytkowa 543,00m².

3. Opis nieruchomości.

Nieruchomość zlokalizowana jest w Krośnie przy ul. Korczyńskiej 57.

Budynek „Anatomii Patologicznej” - liczba kondygnacji - nadziemna - 1.

4. Przeznaczenie nieruchomości i sposób jej zagospodarowania.

Nieruchomość budynkowa przeznaczona jest pod działalność leczniczą, w której zgodnie ze Statutem Wojewódzki Szpital Podkarpacki im. Jana Pawła II w Krośnie udziela świadczenia zdrowotne oraz promuje zdrowie i realizuje zadania dydaktyczne i badawcze w powiązaniu z udzielaniem świadczeń zdrowotnych i promocją zdrowia, w tym wdrażanie nowych technologii medycznych oraz metod leczenia.

5. Termin zagospodarowania nieruchomości.

Nieruchomość oddana w nieodpłatne użytkowanie dla Wojewódzkiego Szpitala Podkarpackiego im. Jana Pawła II w Krośnie przez Województwo Podkarpackie, na czas nieokreślony.

6. Cena nieruchomości.

Nie dotyczy.

7. Wysokość stawek procentowych opłat z tytułu użytkowania wieczystego.

Nie dotyczy.

8. Wysokość opłat z tytułu użytkowania, najmu lub dzierżawy.

Najem 125,68 m² powierzchni w budynku „Anatomii Patologicznej” – cena wyjściowa ok. 25,00 zł netto za 1 m².

9. Termin wnoszenia opłat.

Czynsz najmu płatny będzie z góry do 25 dnia każdego miesiąca w kasie Szpitala lub przelewem na konto Szpitala na podstawie wystawionej faktury VAT. Za datę zapłaty przyjmowana będzie data wpływu środków na konto Szpitala.

10. Zasady aktualizacji opłat.

Czynsz najmu będzie waloryzowany od dnia 1 lutego każdego roku bez konieczności zmiany umowy w oparciu o wskaźnik cen towarów i usług konsumpcyjnych ogłoszony przez prezesa GUS w pierwszym kwartale roku za rok poprzedni, z tym zastrzeżeniem, że waloryzacja czynszu nastąpi tylko w przypadku wzrostu cen towarów i usług konsumpcyjnych.

11. Informacja o przeznaczeniu do sprzedaży, do oddania w użytkowanie wieczyste, użytkowanie, najem lub dzierżawę.

Pod wynajem przeznaczona jest powierzchnia 125,68 m² - pomieszczenie nr 1 – 3,36 m², nr 2 – 33,02 m², nr 3 – 16,17 m², nr 17 – 6,75 m², nr 18 – 22,07 m², nr 19 – 6,07 m², nr 20 – 13,80 m², nr 21 – 11,00 m² i nr 22 - 13,44 m², zlokalizowana przy ul. Korczyńskiej 57, z przeznaczeniem pod działalność usługowo-handlową.

W załączeniu orientacyjna, pogładowa mapa dotycząca powierzchni najmu.

12. Termin do złożenia wniosku przez osoby, którym przysługuje pierwszeństwo w nabyciu nieruchomości na podstawie art. 34 ust. 1 pkt 1 i pkt 2.

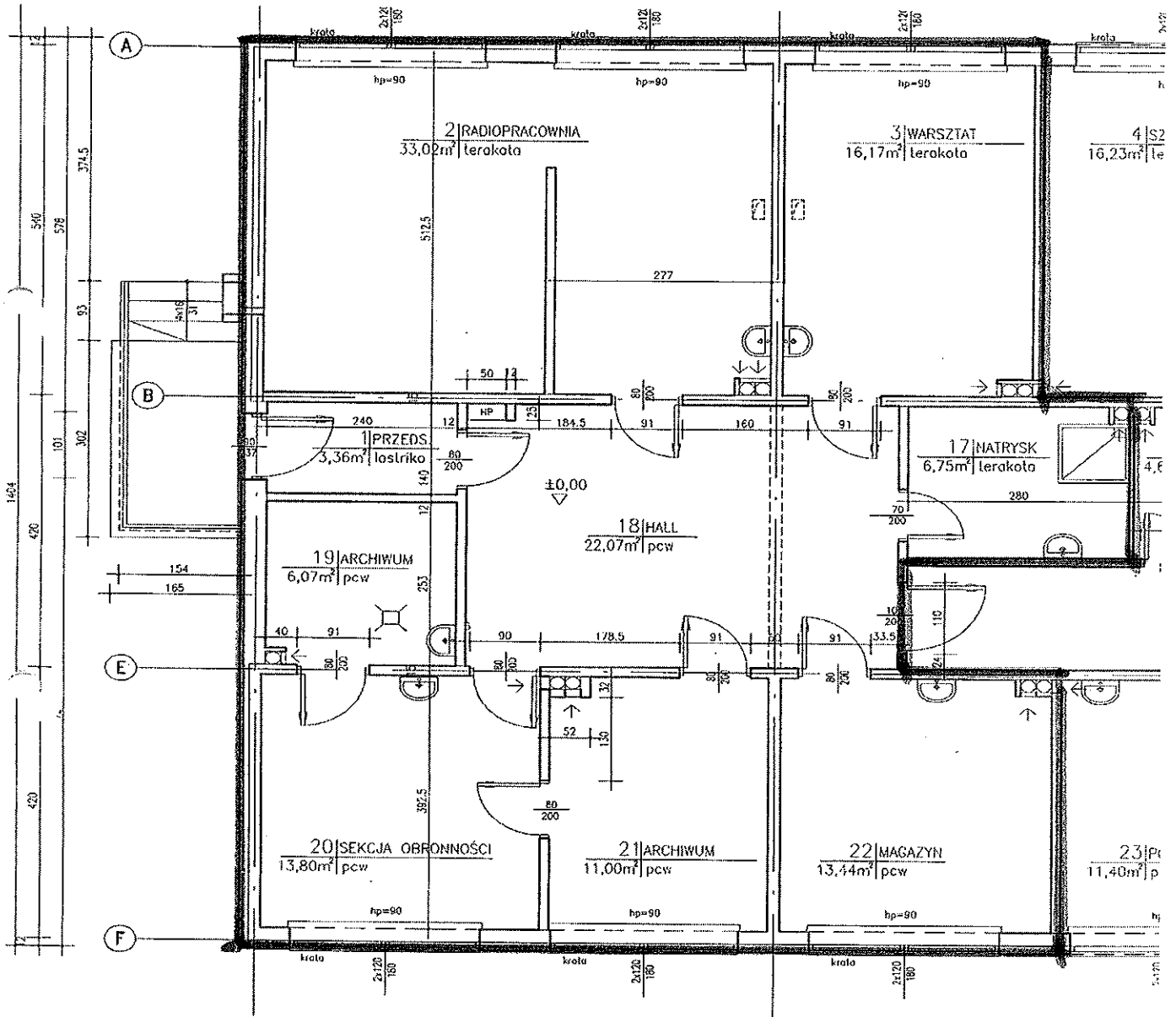
Nie dotyczy.

Krosno, dnia 12.02.2018r.

ZASTĘPCA DYREKTORA
ds. ADMINISTRACYJNO-TECHNICZNYCH
Wojewódzkiego Szpitala Podkarpackiego
ul. Jana Pawła II w Krośnie

mgr inż. Piotr Masłowski

Załącznik do wykazu nieruchomości przeznaczonych do oddania w najem - budynek Anatomii Patologicznej o łącznej powierzchni 125,68 m²



ZASTĘPCA KIEROWNIKA
ds. ADMINISTRACYJNO-TECHNICZNYCH
Wojewódzkiego Szpitala Podkarpackiego
Im. Jana Pawła II w Krosnie

mgr inż. Piotr Wasłowski